

Univerzita Karlova v Praze, Pedagogická fakulta
Katedra hudební výchovy
2015

Hudební činnosti v logopedické prevenci
Pracovní listy pro předmět Hudební činnosti v MŠ I, II

Mgr. Milena Kmentová

Materiál vznikl s podporou interního rozvojového projektu:
*Implementace nových metod a učebních materiálů v oblasti hudební výchovy
do studijních programů učitelství pro mateřské školy*

Řešitel: **Mgr. Milena Kmentová**
Garant: **doc. PaedDr. Miloš Kodejška, CSc.**

Dostupné ke stažení na
<http://pages.pedf.cuni.cz/khv/studium/predskolni-pedagogika-a-vychovatelstvi/ucitelstvi-pro-ms/studijni-materialy-ke-stazeni/>

dvouslabičné – jednoslabičné



Bět - ka spa - la, Pe - pík spal.

Bětka	Pavel
spala	spal

zvrtná slovesa



Mar - ta se po - li - la, Lu - káš se po - lil.

Marta se	Lukáš se
polila	polil

Další variace činnosti vzniknou obrácením pořadí, kdy děti budou doplňovat, co dělala holčička. (Tato varianta ovšem nereaguje na problém popisovaný v úvodu tohoto pracovního listu.)

Mgr. Milena Kmentová – Hudební činnosti v logopedické prevenci

Hudební činnosti v MŠ – Pracovní list č. 5

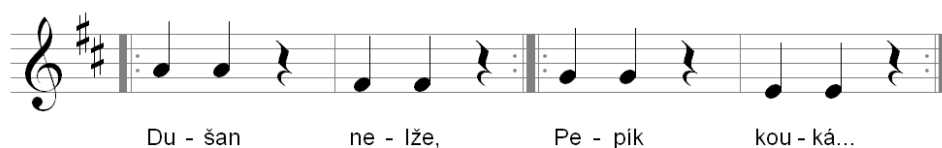
Artiklace souhlásek na hranici slov

Dojde-li při slovním spojení k setkání dvou stejných hlásek na konci prvního a začátku druhého slova, nazýváme tento jev u souhlásek **šev**, u samohlásek **ráz**. Správná výslovnost češtiny vyžaduje vyslovení obou těchto hlásek. Tohoto jevu využijeme u dětí na konci předškolního období k dalšímu **rozvoji fonemického sluchu**, kdy dítě začíná analyzovat krajní hlásky ve slově.

Pěveckou činnost motivujeme následujícím minipříběhem:

Paní učitelce se zdál v noci prapodivný sen. Zdálo se jí, že přišla do školky, ve které byli jenom kluci. Stála ve třídě a koukala se, co kluci dělají...

Děti opakují zpěvem po učitelce každý takt nejprve v třídobém taktu, teprve později v dvoudobém. Třídobé metrum poskytuje více času na výraznou výslovnost poslední hlásky prvního slova. Každé slovo zpíváme na jiném tónu, což pomáhá zvýraznit hranici mezi slovy. Dbáme na výraznou výslovnost obou hlásek tvořících šev. Podle situace lze jako oporu při zpěvu použít zvonkohru, xylofon nebo klávesy, ne klavír – děti by neviděly učitelce na artikulující ústa!



Doplňte vhodná slovesa k chlapeckým jménům. (Pokud přidáte další chlapecká jména, např. Jakub, Václav, dejte pozor na spodobu! Šev vznikne ve spojení Václav fouká, Jakub plave.) Pracujte citlivě se jmény, jejichž nositelé jsou přítomni ve třídě!

Marek	Radim
Mirek	Jáchym
Luděk	Adam
Bořek	Libor
Vítek	Viktor

Patrik	Petr
Karel	Bedřich
Michal	Filip
Pavel	Prokop
Emil	Ondřej
Vojtěch	Matěj

